

PRZEGLĄD 5 LETNI

Nr: PP/01/2018

Raport z przeglądu: **5 LETNIEGO**
Przeгляд wykonano: **04-10-2019**
Data ważności do: **04-10-2024**
Przeгляд wykonał: **Krzysztof Kowalski**
Krajowy Rejestr Placów Zabaw Sp. z o.o.
Pocztowa 1/6, 05-082 Stare Babice

KSIĄŻKA PLACU ZABAW Nr: **1008/2018/PL**

Adres placu zabaw: **Dzierżonowska 7,
01-985 Warszawa**

Właściciel placu zabaw: **Właściciel obiektu Sp. z o.o.**
05-082 Stare Babice, Pocztowa 1/6
tel.: /22/ 721 05 24 kom.: 668 815 544

Zarządca placu zabaw: **Utrzymanie Terenów Zielonych Sp. z o.o.**
02-495 Konstancin Parcela, Bobrowiecka 15/63A
tel.: /66/ 881 55 44 kom.: 668 815 544
Osoba do kontaktu: **Marek Wójcik**
tel.: **+48 /66/ 881 55 44** kom.: **+48 668 815 544**

V. Raporty i załącznik z przeglądów okresowychCzęść **B**

Przeгляд 5 LETNI nr: PP/01/2018

OPIS PRZEGLĄDU

Plac zabaw w bardzo dobrym stanie technicznym, wymaga jedynie naprawy mechanizmu zamykającego furtkę wejściowej na plac zabaw. Szczegóły w dalszej części raportu.

OCENA RYZYKA (ocena ogólnego poziomu bezpieczeństwa na placu zabaw)

Ogólny poziom ryzyka na placu zabaw: **BARDZO NISKI** (1 punktów)

Nie stwierdzono żadnych istotnych nieprawidłowości wpływających na obniżenie bezpieczeństwa. Mało prawdopodobne ryzyko doznania urazów.

Elementy placu zabaw z wysokim i bardzo wysokim poziomem ryzyka:

nie ma elementów z wysokim i bardzo wysokim poziomem ryzyka

DODATKOWE PYTANIA

1. Czy obiekt posiada dokumentację, np. książkę obiektu zawierającą historię przeprowadzanych kontroli oraz dokumenty potwierdzające zgodność z Normą PN-EN 1176 i/lub PN-EN 16630 ?

TAK NIE NIE DOTYCZY Obiekt posiada Książkę Placów Zabaw dokumentacja w niej zawarta jest kompletna.

Poziom ryzyka:

BRAK RYZYKA

2. Czy dla obiektu wdrożono plan kontroli i konserwacji?

TAK NIE Plac zabaw posiada plan kontroli i konserwacji.

Poziom ryzyka:

BRAK RYZYKA

3. Czy dla obiektu wdrożono procedury postępowania na wypadek awarii, pożaru lub wypadku?

TAK NIE Odpowiednie procedury są wprowadzone.

Poziom ryzyka:

BRAK RYZYKA

4. Czy zalecenia wynikające z poprzednich kontroli zostały wypełnione?

TAK NIE NIE DOTYCZY Tak, zalecenia zostały w pełni wykonane.

Poziom ryzyka:

BRAK RYZYKA

5. Czy dojscie do obiektu jest bezpieczne i drożne?

TAK NIE Dojscie do obiektu jest swobodne i bezpieczne. Nie stwierdza się nierówności nawierzchni takich jak wystające płyty chodnikowe, utrudniających poruszanie się.

Poziom ryzyka:

BRAK RYZYKA

6. Czy teren obiektu jest prawidłowo odwodniony (np. brak większych zagłębień powodujących gromadzenie się wody - kałuże)?

TAK NIE Obiekt jest prawidłowo odwodniony. Nie występują żadne skupiska wody.

Poziom ryzyka:

BRAK RYZYKA

7. Czy w obrębie obiektu znajdują się niezabezpieczone zbiorniki z wodą, sadzawki, itp.? /ryzyko utopienia/

NIE TAK W obrębie obiektu nie występują żadne niezabezpieczone zbiorniki wodne.

Poziom ryzyka:

BRAK RYZYKA

V. Raporty i załącznik z przeglądów okresowych

8. Czy w obrębie obiektu znajdują się elementy, które mogą stwarzać zagrożenie dla dzieci np. studnie, betonowe murki lub głazy z ostrymi krawędziami itp.?

NIE TAK Obiekt wolny jest od elementów niebezpiecznych lub są one poprawnie zabezpieczone.

Poziom ryzyka:
BRAK RYZYKA

9. Czy między urządzeniami zachowane są strefy bezpieczeństwa?

TAK NIE Rozmieszczenie urządzeń na placu zabaw uwzględnia wielkość ich stref bezpieczeństwa. Odległości pomiędzy sąsiadującymi urządzeniami są prawidłowe.

Poziom ryzyka:
BRAK RYZYKA

10. Czy widoczne są oznaki wandalizmu (duże zaśmiecenie terenu, potłuczone szkła, połamane elementy itp.)?

NIE TAK Brak oznak wandalizmu na placu zabaw.

Poziom ryzyka:
BRAK RYZYKA

11. Czy piasek w piaskownicy jest czysty (bez zanieczyszczeń zwierzęcych, potłuczonego szkła itp.)?

TAK NIE NIE DOTYCZY Nie stwierdza się wyżej wymienionych zanieczyszczeń i podobnych.

Poziom ryzyka:
BRAK RYZYKA

12. Czy plac zabaw posiada dokumentację potwierdzającą wymianę piasku w piaskownicy?

TAK NIE NIE DOTYCZY Atest na piasek w posiadaniu zarządcy placu zabaw.

Poziom ryzyka:
BRAK RYZYKA

13. Czy plac zabaw wyposażony jest w regulamin?

TAK NIE Plac zabaw wyposażony jest w regulamin.

Poziom ryzyka:
BRAK RYZYKA

14. Czy na regulaminie umieszczony jest adres placu zabaw i numery telefonów alarmowych?

TAK NIE NIE DOTYCZY Na regulaminie umieszczone są wymagane informacje tj. minimum: adres placu zabaw, dane teleadresowe administratora, numery telefonów alarmowych.

Poziom ryzyka:
BRAK RYZYKA



Zdjęcie nr 1



Zdjęcie nr 2

15. Czy plac zabaw jest ogrodzony?

TAK NIE NIE DOTYCZY Plac zabaw jest ogrodzony.

Poziom ryzyka:
BRAK RYZYKA

16. Czy w ogrodzeniu występują ostre krawędzie/zakończenia powodujące ryzyko skaleczenia?

NIE TAK NIE DOTYCZY W ogrodzeniu nie występują ostre krawędzie

Poziom ryzyka:
BRAK RYZYKA

17. Czy furtka zamyka się w sposób prawidłowy?

V. Raporty i załącznik z przeglądów okresowych

Część **B**

TAK NIE NIE DOTYCZY Furtka nie zamyka się prawidłowo, brak mechanizmu zamykającego. Zalecany montaż mechanizmu zamykającego.

Poziom ryzyka:

BARDZO NISKI (5 punktów)



Zdjęcie nr 1



Zdjęcie nr 2

18. Czy konstrukcja furtki i mechanizmu zamykającego stanowi zagrożenie?

NIE TAK NIE DOTYCZY Konstrukcja i mechanizmy furtki nie stanowią zagrożenia.

Poziom ryzyka:

BRAK RYZYKA

19. Czy plac zabaw wyposażony jest w kosze na śmieci?

TAK NIE Plac zabaw wyposażony jest w kosze na śmieci.

Poziom ryzyka:

BRAK RYZYKA

20. Czy plac zabaw wyposażony jest w ławki?

TAK NIE Plac zabaw został wyposażony w ławki.

Poziom ryzyka:

BRAK RYZYKA

V. Raporty i załącznik z przeglądów okresowych

Część B

Wykaz elementów podlegających przeglądowi

- | | | | |
|----|--|--------------|--|
| 1 | Huśtawka podwójna Eco
nr kat.: 8003 | WSU: 1.32 m; | Producent: Buglo Place Zabaw Sp. z o.o. Sp. k. |
| 2 | Karuzela z kierownicą
nr kat.: 4002 | WSU: 0.70 m; | Producent: Buglo Place Zabaw Sp. z o.o. Sp. k. |
| 3 | Sześciokąt wielofunkcyjny Małpi Gaj Eco
nr kat.: 8028 | WSU: 1.50 m; | Producent: Buglo Place Zabaw Sp. z o.o. Sp. k. |
| 4 | Zestaw Romeo i Julia (Mod)
nr kat.: 8025 (Mod) | WSU: 0.00 m; | Producent: Buglo Place Zabaw Sp. z o.o. Sp. k. |
| 5 | Huśtawka Wagowa Yogi
nr kat.: 8032 | WSU: 0.98 m; | Producent: Buglo Place Zabaw Sp. z o.o. Sp. k. |
| 6 | Bujak sprężynowy "Koko"
nr kat.: 0606 | WSU: 0.00 m; | Producent: BabyCam Paweł Chodkowski |
| 7 | Piaskownica z bali
nr kat.: brak numeru | WSU: 0.30 m; | |
| 8 | Domek "Lokomotywa"
nr kat.: 4030 | WSU: 0.75 m; | Producent: Buglo Place Zabaw Sp. z o.o. Sp. k. |
| 9 | Ławka z oparciem 1 (od strony wejścia)
nr kat.: 6028 | WSU: 0.00 m; | Producent: Buglo Place Zabaw Sp. z o.o. Sp. k. |
| 10 | Ławka z oparciem 2 (przy wejściu do piaskownicy)
nr kat.: 6028 | WSU: 0.00 m; | Producent: Buglo Place Zabaw Sp. z o.o. Sp. k. |
| 11 | Ławka z oparciem LEWA (wewnątrz ogrodzenia od piaskownicy)
nr kat.: brak numeru | WSU: 0.00 m; | |
| 12 | Ławka z oparciem PRAWA (wewnątrz ogrodzenia piaskownicy)
nr kat.: brak numeru | WSU: 0.00 m; | |
| 13 | Kosz na śmieci "Prestige"
nr kat.: 6052 | WSU: 0.00 m; | Producent: Buglo Place Zabaw Sp. z o.o. Sp. k. |
| 14 | Tablica regulamin
nr kat.: 8031 | WSU: 0.00 m; | Producent: Buglo Place Zabaw Sp. z o.o. Sp. k. |
| 15 | Ogrodzenie wewnętrzne PIASKOWNICY - Panelowe + Furtka
nr kat.: brak numeru | WSU: 0.00 m; | |
| 16 | Ogrodzenie zewnętrzne placu zabaw + Furtka
nr kat.: brak numeru | WSU: 0.00 m; | |

V. Raporty i załącznik z przeglądów okresowych

Część B



Karta przeglądu elementu wyposażenia 1

Nazwa: **Huśtawka podwójna Eco**Producent: **Buglo Place Zabaw Sp. z o.o. Sp. k.**Typ elementu: **Huśtawka wahadłowa**Nr katalogowy: **8003****OCENA RYZYKA** (ocena poziomu bezpieczeństwa kontrolowanego elementu)

Poziom ryzyka na kontrolowanym elemencie wyposażenia placu zabaw: **BARDZO NISKI** (1 punktów) Nie stwierdzono istotnych nieprawidłowości. Poziom ryzyka na najniższym poziomie.

Element kontrolowany	Stan	Wynik kontroli / Uwagi
łożyska - łożysko bezobstługowe	Bez uwag	Bez uwag.
kotwy - stal ocynk	Bez uwag	Bez uwag.
zaślepki na słupy - płyta HDPE	Bez uwag	Bez uwag.
śruby - stal ocynk	Bez uwag	Bez uwag.
Belka górna - stal	Bez uwag	Bez uwag.
zaślepki na śruby - tworzywo sztuczne	Bez uwag	Bez uwag.
fundament/fundamenty - fundament wylewany	Bez uwag	Bez uwag.
Tabliczka znamionowa -	Jest - bez uwag	Tabliczka znamionowa jest czytelna i zawiera wszystkie potrzebne informacje. (zdjęcie: 1)
Stan nawierzchni -	W normie	Poziom nawierzchni w normie.
Inne uwagi -	Brak uwag	Brak uwag
słupy konstrukcyjne - drewno klejone impregnowane powierzchniowo	Bez uwag	Bez uwag. (zdjęcie: 2)
wypełnienia - płyta HDPE	Bez uwag	Bez uwag.
siedziska huśtawkowe typ 1 - guma	Bez uwag	Bez uwag. (zdjęcie: 3)

V. Raporty i załącznik z przeglądów okresowych

Część B

siedziska huśtawkowe typ 2
- guma

Bez uwag

Bez uwag.

(zdjęcie: 4)

łańcuchy - stal nierdzewna

Bez uwag

Bez uwag.

(zdjęcie: 5; 6)

Zdjęcie z przeglądu / 01/2018



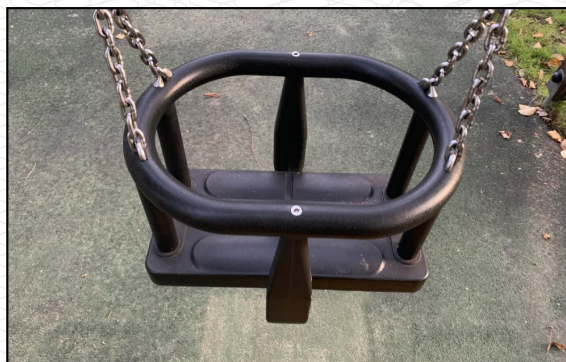
Zdjęcie nr 1



Zdjęcie nr 2



Zdjęcie nr 3



Zdjęcie nr 4



Zdjęcie nr 5



Zdjęcie nr 6

V. Raporty i załącznik z przeglądów okresowych

Część B

Karta przeglądu elementu wyposażenia ²

Nazwa: Karuzela z kierownicą

Producent: Buglo Place Zabaw Sp. z o.o. Sp. k.

Typ elementu: Karuzela

Nr katalogowy: 4002

OCENA RYZYKA (ocena poziomu bezpieczeństwa kontrolowanego elementu)

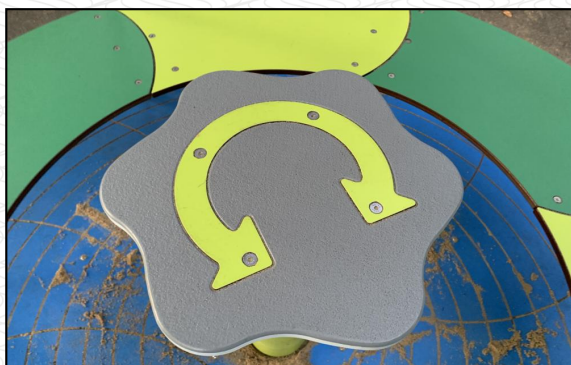
Poziom ryzyka na kontrolowanym elemencie wyposażenia placu zabaw: **BARDZO NISKI** (1 punktów) Nie stwierdzono istotnych nieprawidłowości. Poziom ryzyka na najniższym poziomie.

Element kontrolowany	Stan	Wynik kontroli / Uwagi
wypełnienia - płyta HPL	Bez uwag	Bez uwag. (zdjęcie: 1)
łożyska - łożysko bezobstugowe	Bez uwag	Bez uwag.
śruby - stal nierdzewna	Bez uwag	Bez uwag.
siedziska - płyta HPL	Bez uwag	Bez uwag. (zdjęcie: 2)
podesty - płyta HPL	Bez uwag	Bez uwag. (zdjęcie: 3)
elementy konstrukcyjne - stal nierdzewna	Bez uwag	Bez uwag. (zdjęcie: 4; 5; 6)
fundament/fundamenty - fundament prefabrykowany malowanie powierzchniowe	Bez uwag	Bez uwag.Bez uwag.
inne elementy konstrukcyjne - stal	Bez uwag	Bez uwag.Bez uwag.
Tabliczka znamionowa -	Brak	Brak tabliczki znamionowej przy urządzeniu, zgodnie z zaleceniami normy urządzenie powinno być oznakowane tabliczką znamionową z nazwą producenta, nr. kat. produktu oraz datą produkcji. Zalecane uzupełnienie brakującej tabliczki.
Stan nawierzchni -	W normie	Poziom nawierzchni w normie.
Inne uwagi -	Brak uwag	Brak uwag

V. Raporty i załącznik z przeglądów okresowych

Część B

Zdjęcie z przeglądu /01/2018



Zdjęcie nr 1



Zdjęcie nr 2



Zdjęcie nr 3



Zdjęcie nr 4



Zdjęcie nr 5



Zdjęcie nr 6

V. Raporty i załącznik z przeglądów okresowych

Część B

Karta przeglądu elementu wyposażenia ³Nazwa: **Sześciokąt wielofunkcyjny Małpi Gaj Eco**Producent: **Buglo Place Zabaw Sp. z o.o. Sp. k.**Typ elementu: **Zestaw sprawnościowy**Nr katalogowy: **8028****OCENA RYZYKA** (ocena poziomu bezpieczeństwa kontrolowanego elementu)

Poziom ryzyka na kontrolowanym elemencie wyposażenia placu zabaw: **BARDZO NISKI** (1 punktów) Nie stwierdzono istotnych nieprawidłowości. Poziom ryzyka na najniższym poziomie.

Element kontrolowany	Stan	Wynik kontroli / Uwagi
kotwy - stal ocynk	Bez uwag	Bez uwag.
łączniki typ 1 - tworzywo sztuczne	Bez uwag	Bez uwag.
zaślepki na słupy - płyta HDPE	Bez uwag	Bez uwag.
śruby - stal ocynk	Bez uwag	Bez uwag.
zaślepki na śruby - tworzywo sztuczne	Bez uwag	Bez uwag.
podest ścianki wspinaczkowej - płyta HPL	Bez uwag	Bez uwag.
fundament/fundamenty - fundament wylewany	Bez uwag	Bez uwag.
słupy konstrukcyjne - drewno klejone impregnowane powierzchniowo	Bez uwag	Bez uwag. (zdjęcie: 1)
kamienie wspinaczkowe - tworzywo sztuczne	Bez uwag	Bez uwag.
łączniki typ 2 - aluminium	Bez uwag	Bez uwag.
Stan nawierzchni -	W normie	Poziom nawierzchni w normie.
elementy linowe - stal w oplocie	Bez uwag	Bez uwag. (zdjęcie: 2; 3; 4; 5)
Inne uwagi -	Brak uwag	Brak uwag

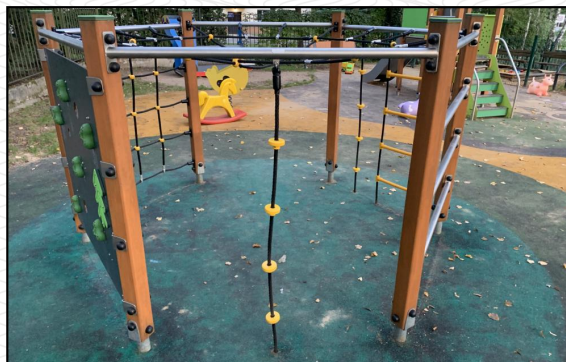
Zdjęcie z przeglądu / 01/2018

V. Raporty i załącznik z przeglądów okresowych

Część B



Zdjęcie nr 1



Zdjęcie nr 2



Zdjęcie nr 3



Zdjęcie nr 4



Zdjęcie nr 5



Zdjęcie nr 6



Zdjęcie nr 7



Zdjęcie nr 8

V. Raporty i załącznik z przeglądów okresowych

Część B



Karta przeglądu elementu wyposażenia 4

Nazwa: Zestaw Romeo i Julia (Mod)

Producent: Buglo Place Zabaw Sp. z o.o. Sp. k.

Typ elementu: Zestaw zabawowy

Nr katalogowy: 8025 (Mod)

OCENA RYZYKA (ocena poziomu bezpieczeństwa kontrolowanego elementu)

Poziom ryzyka na kontrolowanym elemencie wyposażenia placu zabaw: **BARDZO NISKI** (1 punktów) Nie stwierdzono istotnych nieprawidłowości. Poziom ryzyka na najniższym poziomie.

Element kontrolowany	Stan	Wynik kontroli / Uwagi
elementy metalowe typ 1 - stal nierdzewna	Bez uwag	Bez uwag. (zdjęcie: 1)
wypełnienia typ 1 - płyta HDPE	Bez uwag	Bez uwag. (zdjęcie: 2)
wypełnienia typ 2 - stal	Bez uwag	Bez uwag. (zdjęcie: 3)
zadaszenia typ 1 - płyta HDPE	Bez uwag	Bez uwag. (zdjęcie: 4)
podesty typ 1 - płyta HPL	Bez uwag	Bez uwag. (zdjęcie: 5)
kotwy - stal ocynk	Bez uwag	Bez uwag.
zaślepki na słupy - płyta HDPE	Bez uwag	Bez uwag.
zjazd ślizgu typ 1 - stal nierdzewna	Bez uwag	Bez uwag. (zdjęcie: 6)
burty ślizgu typ 1 - płyta HDPE	Bez uwag	Bez uwag.
śruby - stal ocynk	Bez uwag	Bez uwag.
zaślepki na śruby - tworzywo sztuczne	Bez uwag	Bez uwag.
fundament/fundamenty - fundament wylewany	Bez uwag	Bez uwag.

V. Raporty i załącznik z przeglądów okresowych

Część B

Tabliczka znamionowa - Jest - bez uwag

Tabliczka znamionowa jest czytelna i zawiera wszystkie potrzebne informacje.

(zdjęcie: 7)

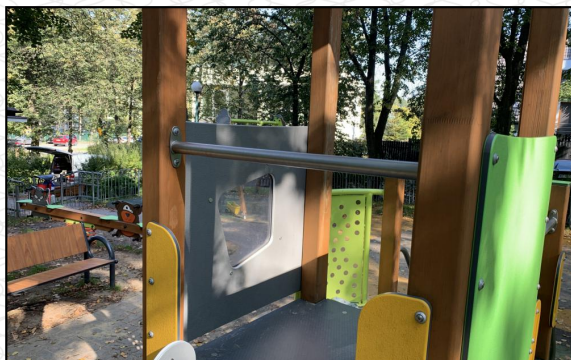
Stan nawierzchni - W normie

Poziom nawierzchni w normie.

Inne uwagi - Brak uwag

Brak uwag

Zdjęcie z przeglądu / 01/2018



Zdjęcie nr 1



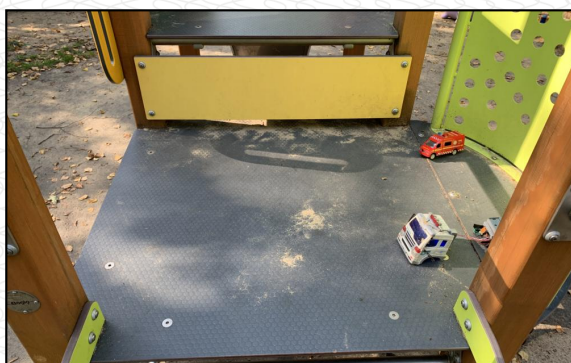
Zdjęcie nr 2



Zdjęcie nr 3



Zdjęcie nr 4



Zdjęcie nr 5



Zdjęcie nr 6

V. Raporty i załącznik z przeglądów okresowych

Część B



Zdjęcie nr 7



Zdjęcie nr 8

V. Raporty i załącznik z przeglądów okresowych

Część B

Karta przeglądu elementu wyposażenia 5Nazwa: **Huśtawka Wagowa Yogi**Producent: **Buglo Place Zabaw Sp. z o.o. Sp. k.**

Typ elementu: Huśtawka wagowa

Nr katalogowy: **8032****OCENA RYZYKA** (ocena poziomu bezpieczeństwa kontrolowanego elementu)

Poziom ryzyka na kontrolowanym elemencie wyposażenia placu zabaw: **BARDZO NISKI** (1 punktów) Nie stwierdzono istotnych nieprawidłowości. Poziom ryzyka na najniższym poziomie.

Element kontrolowany	Stan	Wynik kontroli / Uwagi
wypełnienia - płyta HDPE	Bez uwag	Bez uwag.
łożyska - łożysko bezobstugowe	Bez uwag	Bez uwag.
zaślepki na słupy - płyta HDPE	Bez uwag	Bez uwag.
chwyty - tworzywo sztuczne	Bez uwag	Bez uwag. (zdjęcie: 1; 2)
stopki - tworzywo sztuczne	Bez uwag	Bez uwag. (zdjęcie: 3; 4)
śruby - stal ocynk	Bez uwag	Bez uwag.
sprężyny - stal	Bez uwag	Bez uwag. (zdjęcie: 5)
siedziska - płyta HDPE	Bez uwag	Bez uwag.
Podstawa - stal	Bez uwag	Bez uwag.
fundament/fundamenty - fundament wylewany	Bez uwag	Bez uwag.
belka - drewno klejone impregnowane powierzchniowo	Bez uwag	Bez uwag. (zdjęcie: 6; 7)
Tabliczka znamionowa -	Jest - bez uwag	Tabliczka znamionowa jest czytelna i zawiera wszystkie potrzebne informacje. (zdjęcie: 8)
Stan nawierzchni -	W normie	Poziom nawierzchni w normie.

V. Raporty i załącznik z przeglądów okresowych

Część B

Inne uwagi - Brak uwag

Brak uwag

Zdjęcie z przeglądu /01/2018



Zdjęcie nr 1



Zdjęcie nr 2



Zdjęcie nr 3



Zdjęcie nr 4



Zdjęcie nr 5



Zdjęcie nr 6

V. Raporty i załącznik z przeglądów okresowych

Część B



Zdjęcie nr 7



Zdjęcie nr 8

V. Raporty i załącznik z przeglądów okresowych

Część B

Karta przeglądu elementu wyposażenia 6Nazwa: **Bujak sprężynowy "Koko"**Producent: **BabyCam Paweł Chodkowski**

Typ elementu: Bujak sprężynowy

Nr katalogowy: **0606****OCENA RYZYKA** (ocena poziomu bezpieczeństwa kontrolowanego elementu)

Poziom ryzyka na kontrolowanym elemencie wyposażenia placu zabaw: **BARDZO NISKI** (1 punktów) Nie stwierdzono istotnych nieprawidłowości. Poziom ryzyka na najniższym poziomie.

Element kontrolowany	Stan	Wynik kontroli / Uwagi
wypełnienia - płyta HDPE	Bez uwag	Bez uwag. (zdjęcie: 1)
sprężyny - stal	Bez uwag	Bez uwag. (zdjęcie: 2)
chwyty - stal nierdzewna	Bez uwag	Bez uwag. (zdjęcie: 3)
stopki - stal nierdzewna	Bez uwag	Bez uwag. (zdjęcie: 4)
śruby - stal ocynk	Bez uwag	Bez uwag.
siedziska - płyta HDPE	Bez uwag	Bez uwag. (zdjęcie: 5)
elementy konstrukcyjne - stal	Bez uwag	Bez uwag.
zaślepki na śruby - tworzywo sztuczne	Bez uwag	Bez uwag.
fundament/fundamenty - fundament wylewany	Bez uwag	Bez uwag.
Tabliczka znamionowa -	Jest - bez uwag	Tabliczka znamionowa jest czytelna i zawiera wszystkie potrzebne informacje. (zdjęcie: 6)
Stan nawierzchni -	W normie	Poziom nawierzchni w normie.
Inne uwagi -	Brak uwag	Brak uwag

V. Raporty i załącznik z przeglądów okresowych

Część B

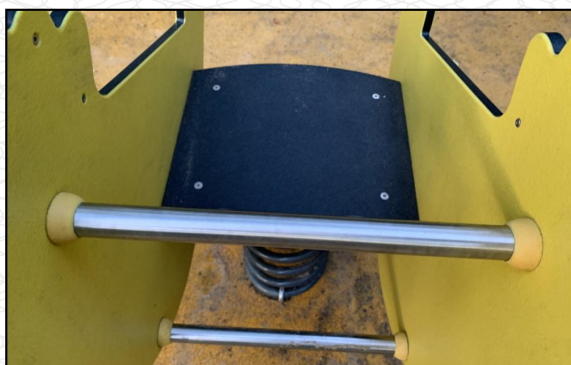
Zdjęcie z przeglądu /01/2018



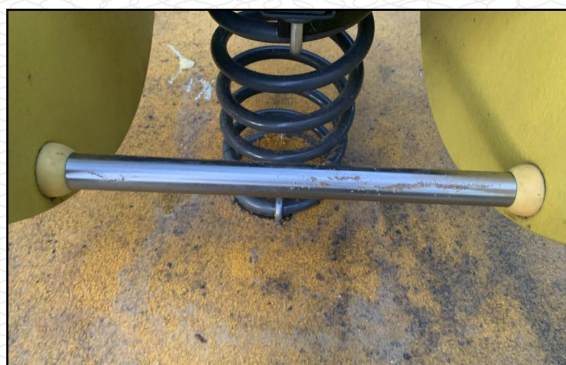
Zdjęcie nr 1



Zdjęcie nr 2



Zdjęcie nr 3



Zdjęcie nr 4



Zdjęcie nr 5



Zdjęcie nr 6

V. Raporty i załącznik z przeglądów okresowych

Część B

Karta przeglądu elementu wyposażenia 7

Nazwa: Piaskownica z bali

Producent: brak danych

Typ elementu: Piaskownica

Nr katalogowy: brak numeru

OCENA RYZYKA (ocena poziomu bezpieczeństwa kontrolowanego elementu)

Poziom ryzyka na kontrolowanym elemencie wyposażenia placu zabaw: **BARDZO NISKI** (1 punktów) Nie stwierdzono istotnych nieprawidłowości. Poziom ryzyka na najniższym poziomie.

Element kontrolowany	Stan	Wynik kontroli / Uwagi
wypełnienia - sklejka malowanie powierzchniowe	Bez uwag	Bez uwag. (zdjęcie: 1; 2)
śruby - stal ocynk	Bez uwag	Bez uwag.
ścianki piaskownicy - drewno rdzeniowe	Bez uwag	Bez uwag. (zdjęcie: 3; 4; 5; 6)
fundament/fundamenty - fundament wylewany	Bez uwag	Bez uwag.
Tabliczka znamionowa -	Brak	Brak tabliczki znamionowej przy urządzeniu, zgodnie z zaleceniami normy urządzenie powinno być oznakowane tabliczką znamionową z nazwą producenta, nr. kat. produktu oraz datą produkcji. Zalecane uzupełnienie brakującej tabliczki.
Stan nawierzchni -	W normie	Poziom nawierzchni w normie.
Inne uwagi -	Brak uwag	Brak uwag

Zdjęcie z przeglądu / 01/2018



Zdjęcie nr 1



Zdjęcie nr 2

V. Raporty i załącznik z przeglądów okresowych

Część B



Zdjęcie nr 3



Zdjęcie nr 4



Zdjęcie nr 5



Zdjęcie nr 6

V. Raporty i załącznik z przeglądów okresowych

Część B

Karta przeglądu elementu wyposażenia 8

Nazwa: Domek "Lokomotywa"

Producent: Buglo Place Zabaw Sp. z o.o. Sp. k.

Typ elementu: Zestaw zabawowy

Nr katalogowy: 4030

OCENA RYZYKA (ocena poziomu bezpieczeństwa kontrolowanego elementu)

Poziom ryzyka na kontrolowanym elemencie wyposażenia placu zabaw: **BARDZO NISKI** (1 punktów) Nie stwierdzono istotnych nieprawidłowości. Poziom ryzyka na najniższym poziomie.

Element kontrolowany	Stan	Wynik kontroli / Uwagi
słupy konstrukcyjne typ 1 - stal	Bez uwag	Bez uwag. (zdjęcie: 1; 2)
wypełnienia typ 1 - płyta HDPE	Bez uwag	Bez uwag.
wypełnienia typ 2 - płyta HPL	Bez uwag	Bez uwag.
zadaszenia typ 1 - płyta HPL	Bez uwag	Bez uwag. (zdjęcie: 3)
podesty typ 1 - płyta HPL	Bez uwag	Bez uwag. (zdjęcie: 4)
śruby - stal nierdzewna	Bez uwag	Bez uwag.
zaślepki na śruby - tworzywo sztuczne	Bez uwag	Bez uwag.
tunel - tworzywo sztuczne	Bez uwag	Bez uwag. (zdjęcie: 5; 6)
fundament/fundamenty - fundament wylewany	Bez uwag	Bez uwag.
Tabliczka znamionowa -	Brak	Brak tabliczki znamionowej przy urządzeniu, zgodnie z zaleceniami normy urządzenie powinno być oznakowane tabliczką znamionową z nazwą producenta, nr. kat. produktu oraz datą produkcji. Zalecane uzupełnienie brakującej tabliczki.
Stan nawierzchni -	W normie	Poziom nawierzchni w normie.

V. Raporty i załącznik z przeglądów okresowych

Część B

Inne uwagi - Brak uwag

Brak uwag

Zdjęcie z przeglądu /01/2018



Zdjęcie nr 1



Zdjęcie nr 2



Zdjęcie nr 3



Zdjęcie nr 4



Zdjęcie nr 5



Zdjęcie nr 6

V. Raporty i załącznik z przeglądów okresowych

Część B

Karta przeglądu elementu wyposażenia 9

Nazwa: Ławka z oparciem 1 (od strony wejścia)

Producent: Buglo Place Zabaw Sp. z o.o. Sp. k.

Typ elementu: Ławka

Nr katalogowy: 6028

OCENA RYZYKA (ocena poziomu bezpieczeństwa kontrolowanego elementu)

Poziom ryzyka na kontrolowanym elemencie wyposażenia placu zabaw: **BARDZO NISKI** (1 punktów) Nie stwierdzono istotnych nieprawidłowości. Poziom ryzyka na najniższym poziomie.

Element kontrolowany	Stan	Wynik kontroli / Uwagi
śruby - stal ocynk	Bez uwag	Bez uwag.
siedziska - płyta HPL	Bez uwag	Bez uwag. (zdjęcie: 1; 2)
elementy konstrukcyjne - stal	Bez uwag	Bez uwag.
fundament/fundamenty - fundament wylewany	Bez uwag	Bez uwag.
Tabliczka znamionowa -	Nie dotyczy	Tabliczka znamionowa nie jest wymagana.
Stan nawierzchni -	W normie	Poziom nawierzchni w normie.
Inne uwagi -	Brak uwag	Brak uwag

Zdjęcie z przeglądu / 01/2018



Zdjęcie nr 1



Zdjęcie nr 2

V. Raporty i załącznik z przeglądów okresowych

Część B



Karta przeglądu elementu wyposażenia 10

Nazwa: Ławka z oparciem 2 (przy wejściu do piaskownicy)

Producent: Buglo Place Zabaw Sp. z o.o. Sp. k.

Typ elementu: Ławka

Nr katalogowy: 6028

OCENA RYZYKA (ocena poziomu bezpieczeństwa kontrolowanego elementu)

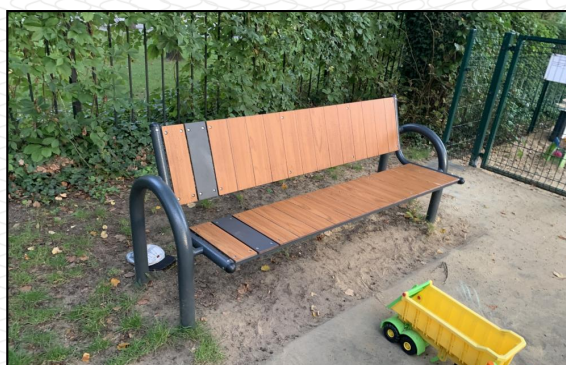
Poziom ryzyka na kontrolowanym elemencie wyposażenia placu zabaw: **BARDZO NISKI** (1 punktów) Nie stwierdzono istotnych nieprawidłowości. Poziom ryzyka na najniższym poziomie.

Element kontrolowany	Stan	Wynik kontroli / Uwagi
śruby - stal ocynk	Bez uwag	Bez uwag.
siedziska - płyta HPL	Bez uwag	Bez uwag. (zdjęcie: 1; 2)
elementy konstrukcyjne - stal	Bez uwag	Bez uwag.
fundament/fundamenty - fundament wylewany	Bez uwag	Bez uwag.
Tabliczka znamionowa -	Nie dotyczy	Tabliczka znamionowa nie jest wymagana.
Stan nawierzchni -	W normie	Poziom nawierzchni w normie.
Inne uwagi -	Brak uwag	Brak uwag

Zdjęcie z przeglądu / 01/2018



Zdjęcie nr 1



Zdjęcie nr 2

V. Raporty i załącznik z przeglądów okresowych

Część B

Karta przeglądu elementu wyposażenia ¹¹

Nazwa: Ławka z oparciem LEWA (wewnątrz ogrodzenia od pi

Producent: brak danych

Typ elementu: ławka

Nr katalogowy: brak numeru

OCENA RYZYKA (ocena poziomu bezpieczeństwa kontrolowanego elementu)

Poziom ryzyka na kontrolowanym elemencie wyposażenia placu zabaw: **BARDZO NISKI** (1 punktów) Nie stwierdzono istotnych nieprawidłowości. Poziom ryzyka na najniższym poziomie.

Element kontrolowany	Stan	Wynik kontroli / Uwagi
śruby - stal ocynk	Bez uwag	Bez uwag.
siedziska - drewno bezdrzeniowe impregnowane powierzchniowo	Bez uwag	Bez uwag. (zdjęcie: 1; 2)
elementy konstrukcyjne - żeliwo	Bez uwag	Bez uwag.
fundament/fundamenty - fundament wylewany	Bez uwag	Bez uwag.
Tabliczka znamionowa -	Nie dotyczy	Tabliczka znamionowa nie jest wymagana.
Stan nawierzchni -	W normie	Poziom nawierzchni w normie.
Inne uwagi -	Brak uwag	Brak uwag

Zdjęcie z przeglądu / 01/2018



Zdjęcie nr 1



Zdjęcie nr 2

V. Raporty i załącznik z przeglądów okresowych

Część B

Karta przeglądu elementu wyposażenia ¹²

Nazwa: Ławka z oparciem PRAWA (wewnątrz ogrodzenia pia

Producent: brak danych

Typ elementu: Ławka

Nr katalogowy: brak numeru

OCENA RYZYKA (ocena poziomu bezpieczeństwa kontrolowanego elementu)

Poziom ryzyka na kontrolowanym elemencie wyposażenia placu zabaw: **BARDZO NISKI** (1 punktów) Nie stwierdzono istotnych nieprawidłowości. Poziom ryzyka na najniższym poziomie.

Element kontrolowany	Stan	Wynik kontroli / Uwagi
śruby - stal ocynk	Bez uwag	Bez uwag.
siedziska - drewno bezrdzeniowe impregnowane powierzchniowo	Bez uwag	Bez uwag. (zdjęcie: 1; 2)
elementy konstrukcyjne - żeliwo	Bez uwag	Bez uwag.
fundament/fundamenty - fundament wylewany	Bez uwag	Bez uwag.
Tabliczka znamionowa -	Nie dotyczy	Tabliczka znamionowa nie jest wymagana.
Stan nawierzchni -	W normie	Poziom nawierzchni w normie.
Inne uwagi -	Brak uwag	Brak uwag

Zdjęcie z przeglądu / 01/2018



Zdjęcie nr 1



Zdjęcie nr 2

V. Raporty i załącznik z przeglądów okresowych

Część B

Karta przeglądu elementu wyposażenia 13Nazwa: **Kosz na śmieci "Prestige"**Producent: **Buglo Place Zabaw Sp. z o.o. Sp. k.**

Typ elementu: Kosz na śmieci

Nr katalogowy: **6052****OCENA RYZYKA** (ocena poziomu bezpieczeństwa kontrolowanego elementu)

Poziom ryzyka na kontrolowanym elemencie wyposażenia placu zabaw: **BARDZO NISKI (1 punktów)** Nie stwierdzono istotnych nieprawidłowości. Poziom ryzyka na najniższym poziomie.

Element kontrolowany	Stan	Wynik kontroli / Uwagi
zadaszenie - stal	Bez uwag	Bez uwag.
śruby - stal ocynk	Bez uwag	Bez uwag.
podstawa - stal	Bez uwag	Bez uwag.
pojemnik - stal	Bez uwag	Bez uwag. (zdjęcie: 1; 2)
fundament/fundamenty - fundament wylewany	Bez uwag	Bez uwag.
Tabliczka znamionowa -	Jest - bez uwag	Tabliczka znamionowa jest czytelna i zawiera wszystkie potrzebne informacje.
Stan nawierzchni -	W normie	Poziom nawierzchni w normie.
Inne uwagi -	Brak uwag	Brak uwag

Zdjęcie z przeglądu / 01/2018



Zdjęcie nr 1



Zdjęcie nr 2

V. Raporty i załącznik z przeglądów okresowych

Część B

Karta przeglądu elementu wyposażenia 14Nazwa: **Tablica regulamin**Producent: **Buglo Place Zabaw Sp. z o.o. Sp. k.**

Typ elementu: Tablica regulaminowa

Nr katalogowy: **8031****OCENA RYZYKA** (ocena poziomu bezpieczeństwa kontrolowanego elementu)

Poziom ryzyka na kontrolowanym elemencie wyposażenia placu zabaw: **BARDZO NISKI** (1 punktów) Nie stwierdzono istotnych nieprawidłowości. Poziom ryzyka na najniższym poziomie.

Element kontrolowany	Stan	Wynik kontroli / Uwagi
Stan nawierzchni -	W normie	Poziom nawierzchni w normie.
Inne uwagi -	Brak uwag	Brak uwag
słupy konstrukcyjne - drewno klejone impregnowane powierzchniowo	Bez uwag	Bez uwag.
wypełnienia - sklejka laminowanie powierzchni	Bez uwag	Bez uwag. (zdjęcie: 1; 2)
kotwy - stal ocynk	Bez uwag	Bez uwag.
zaślepki na słupy - płyta HDPE	Bez uwag	Bez uwag.
śruby - stal ocynk	Bez uwag	Bez uwag.
zaślepki na śruby - tworzywo sztuczne	Bez uwag	Bez uwag.
fundament/fundamenty - fundament wylewany	Bez uwag	Bez uwag.
Tabliczka znamionowa -	Nie dotyczy	Tabliczka znamionowa nie jest wymagana.

Zdjęcie z przeglądu /01/2018

V. Raporty i załącznik z przeglądów okresowych

Część B



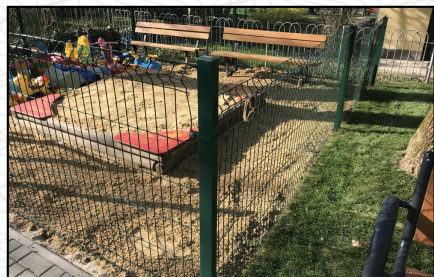
Zdjęcie nr 1



Zdjęcie nr 2

V. Raporty i załącznik z przeglądów okresowych

Część B

Karta przeglądu elementu wyposażenia ¹⁵Nazwa: **Ogrodzenie wewnętrzne PIASKOWNICY - Panelowe**Producent: **brak danych**Typ elementu: **Ogrodzenie**Nr katalogowy: **brak numeru****OCENA RYZYKA** (ocena poziomu bezpieczeństwa kontrolowanego elementu)

Poziom ryzyka na kontrolowanym elemencie wyposażenia placu zabaw: **BARDZO NISKI** (1 punktów) Nie stwierdzono istotnych nieprawidłowości. Poziom ryzyka na najniższym poziomie.

Element kontrolowany	Stan	Wynik kontroli / Uwagi
słupy konstrukcyjne - stal	Bez uwag	Bez uwag. (zdjęcie: 1; 2; 3; 4; 5; 6)
wypełnienie ogrodzenia - stal	Bez uwag	Bez uwag.
zaślepki na słupy - tworzywo sztuczne	Bez uwag	Bez uwag.
śruby - stal ocynk	Bez uwag	Bez uwag.
fundament/fundamenty - fundament wylewany	Bez uwag	Bez uwag.
Tabliczka znamionowa -	Nie dotyczy	Tabliczka znamionowa nie jest wymagana.
Stan nawierzchni -	W normie	Poziom nawierzchni w normie.
Inne uwagi -	Brak uwag	Brak uwag

Zdjęcie z przeglądu / 01/2018



Zdjęcie nr 1



Zdjęcie nr 2

V. Raporty i załącznik z przeglądów okresowych

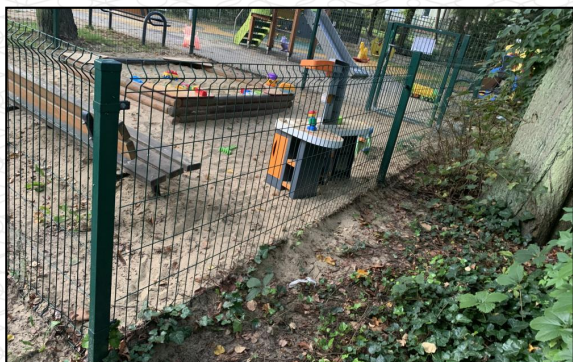
Część B



Zdjęcie nr 3



Zdjęcie nr 4



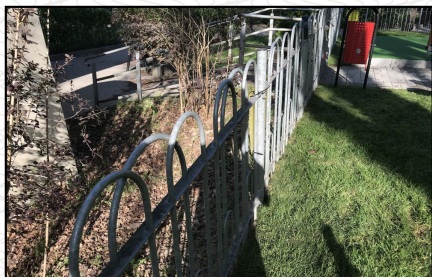
Zdjęcie nr 5



Zdjęcie nr 6

V. Raporty i załącznik z przeglądów okresowych

Część B

Karta przeglądu elementu wyposażenia ¹⁶Nazwa: **Ogrodzenie zewnętrzne placu zabaw + Furtka**Producent: **brak danych**Typ elementu: **Ogrodzenie**Nr katalogowy: **brak numeru****OCENA RYZYKA** (ocena poziomu bezpieczeństwa kontrolowanego elementu)Poziom ryzyka na kontrolowanym elemencie wyposażenia placu zabaw: **BARDZO NISKI** (5 punktów)

Prawdopodobne ryzyko wystąpienia niewielkich urazów typu otarcia naskórka, drobne stłuczenia. Ze względu na mieszczące się w normie ryzyko doznania mało znaczących urazów poziom bezpieczeństwa w obrębie kontrolowanego elementu wyposażenia placu zabaw na poziomie bardzo wysokim. Wskazane monitorowanie sytuacji zgodnie z harmonogramem kontroli i konserwacji w celu uniknięcia pogorszenia obecnego stanu.

Element kontrolowany	Stan	Wynik kontroli / Uwagi
słupy konstrukcyjne - stal ocynk	Bez uwag	Bez uwag. (zdjęcie: 1; 2; 3; 4; 5)
wypełnienie ogrodzenia - stal ocynk	Bez uwag	Bez uwag.
zaślepki na słupy - tworzywo sztuczne	Bez uwag	Bez uwag.
śruby - stal ocynk	Bez uwag	Bez uwag.
fundament/fundamenty - fundament wylewany	Bez uwag	Bez uwag.
Tabliczka znamionowa -	Nie dotyczy	Tabliczka znamionowa nie jest wymagana.
Stan nawierzchni -	W normie	Poziom nawierzchni w normie.
Inne uwagi -	Inne	Mechanizm zamykający furtki wejściowej na plac zabaw nie działa prawidłowo, wymagana naprawa. (zdjęcie: 6; 7)

Zdjęcie z przeglądu / 01/2018

V. Raporty i załącznik z przeglądów okresowych

Część B



Zdjęcie nr 1



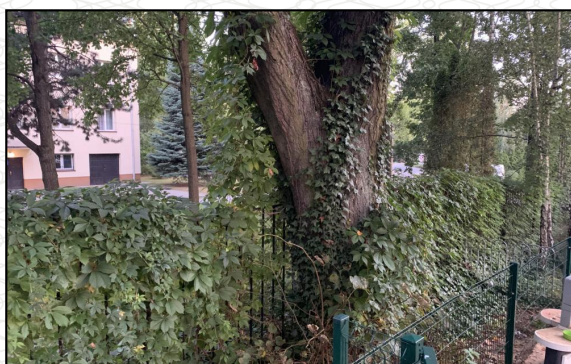
Zdjęcie nr 2



Zdjęcie nr 3



Zdjęcie nr 4



Zdjęcie nr 5



Zdjęcie nr 6



Zdjęcie nr 7